

Registrati

Accedi

Cerca

Cerca

[CASE](#) [RISTRUTTURARE](#) [ARREDAMENTO](#) [CUCINA](#) [BAGNO](#) [ELETTRODOMESTICI](#) [FAI DA TE](#) [CASA IN FIORE](#) [NORMATIVA E LEGGE](#) [L'ESPERTO RISPONDE](#)

Cucina e soggiorno: un unico ambiente

L'ambiente più "vissuto" della casa è sempre più aperto: alla tradizionale cucina indipendente si sta sostituendo la tendenza a fondere cucina e soggiorno in uno spazio unico, più o meno separato, dinamico e ricco di funzioni e di relazioni.

13/09/2014

Like 39k

Like 1

Tweet 1

+1 0

Share



Cucina

Cucine moderne
Cucine classiche
Materiali
Oggettistica
Lavelli e rubinetti
Progetti

Ricerca avanzata



SALVASPAZIO



LOW COST



ECOLOGICO



MODERNO



CLASSICO

Cambiano le abitudini e la casa si adegua: alla trasformazione dello stile di vita, più libero e aperto alla socialità, corrisponde una reinterpretazione degli ambienti, prima fra tutti la cucina, cuore caldo di ogni abitazione che funziona da punto di attrazione per ospiti e famigliari. E date le dimensioni contenute degli appartamenti di città **la tendenza è quella di fondere cucina e soggiorno**, secondo composizioni più o meno definite. Non si tratta di quella che fino ad ora si considerava semplicemente una **cucina aperta sul soggiorno**, ma di una **concezione rinnovata dello spazio e delle funzioni**, che vede gli arredi diventare **sistemi multifunzionali**, adatti anche alla **zona giorno** sia per dimensioni che per finiture. Completati da **elementi freestanding isolati**, dal forte carattere ambivalente.

Molte sono le proposte dei produttori, che sviluppano il tema secondo diverse gradazioni di apertura: **dalla totale integrazione di cucina e living a soluzioni più mediate**, che lasciano sempre a vista l'area di preparazione e di cottura dei cibi schermandola però parzialmente con **partizioni basse, isole, penisole, mobili contenitori più alti con aperture passanti**.

Aiutano in questo le attuali tendenze estetiche, che prevedendo già per la cucina finiture piuttosto sofisticate – **essenze lignee al naturale o trattate** per effetti gradevoli al tatto o alla vista (come ad esempio i tranché o i sabbati), **laccature lucide e opache** in tinte meno tradizionali, **cemento cerato o compositi industriali** dagli svariati aspetti – rendono semplice la loro trasposizione anche nella zona giorno, senza bruschi stacchi cromatici o superficiali.

Case



Registrati

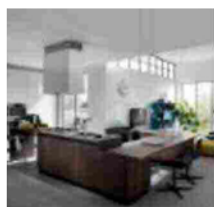
Accedi

Cerca

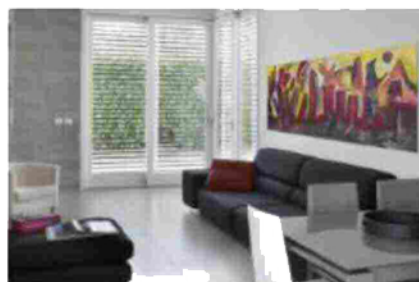
Cerca

CASE RISTRUTTURARE ARREDAMENTO CUCINA BAGNO ELETTRODOMESTICI FAI DA TE CASA IN FIORE NORMATIVA E LEGGE L'ESPERTO RISPONDE

Clicka sulle immagini per vedere fullscreen le cucine Scavolini (www.scavolini.com)



In 40 mq cambiano le prospettive



Architetture in piena luce

Vedi tutti gli articoli di case

In primo piano



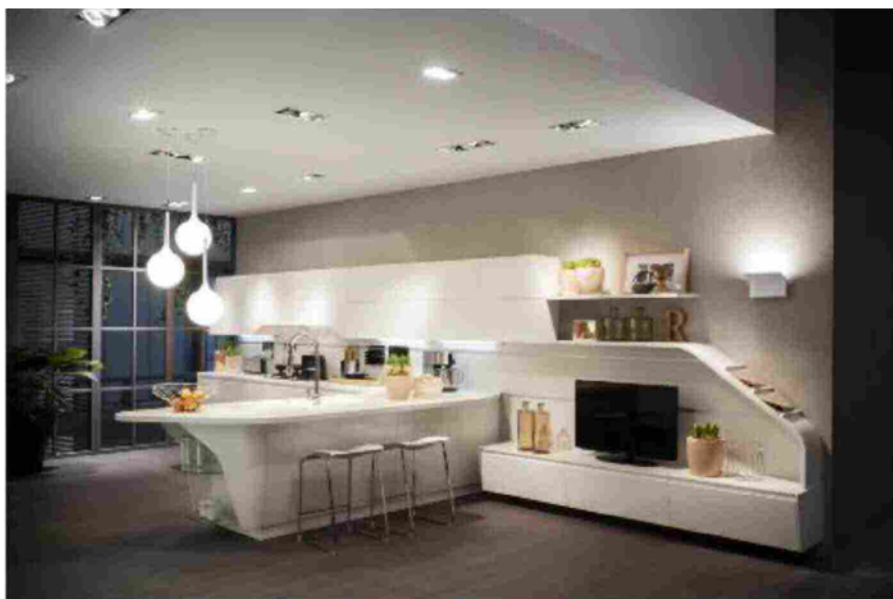
Le finestre di Design ad alto risparmio energetico

OKNOPLAST
La Finestra di Design



Bologna
giovedì 25
e venerdì 26
settembre

In edicola



Flux Swing (Giugiaro Design) si rinnova con soluzioni pensate per una cucina perfettamente integrata nella zona soggiorno: i due ambienti si fondono grazie a un elemento a nastro dal carattere scultoreo, che disegna un inedito effetto a scivolo e che riprende la linea aerodinamica del tavolo. Altre peculiarità, la cappa integrata a incasso, che scompare totalmente alla vista, e la maniglia nascosta sulla testa delle ante. Una soluzione completata da elementi funzionali come le basi con cestello di acciaio e vetro, lo schienale di acciaio con accessori calamitati, il sistema di illuminazione per basi e cestelli. La struttura è Grigio Alluminio mentre le ante sono disponibili in diverse versioni: laccato lucido o opaco in trenta colori, laccato metallizzato in grigio, rosso, viola, acciaio, vetro con telaio di alluminio. Prezzo su richiesta.

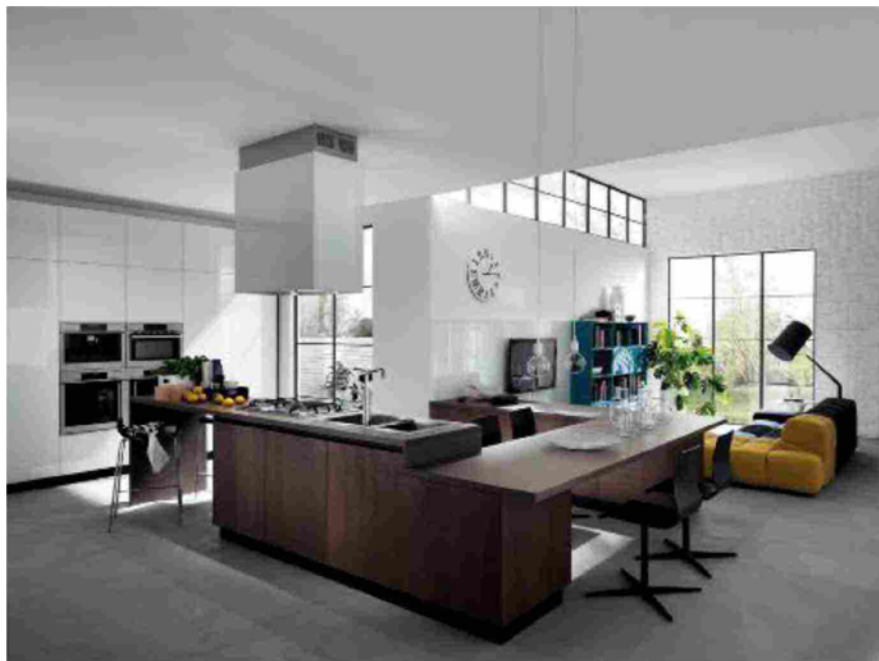
Registrati

Accedi

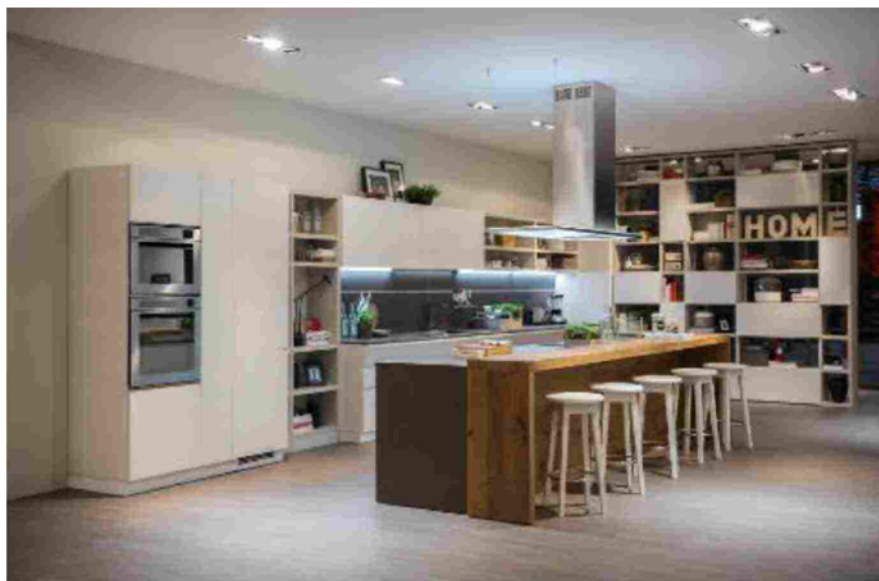
Cerca

Cerca

CASE RISTRUTTURARE ARREDAMENTO CUCINA BAGNO ELETTRODOMESTICI FAI DA TE CASA IN FIORE NORMATIVA E LEGGE L'ESPERTO RISPONDE



LiberaMente offre una grande libertà compositiva pensata per l'integrazione con il resto della casa. Moduli a giorno e elementi living, composizioni a isola o a penisola e soluzioni più articolate risolvono le esigenze di chi intende la cucina come spazio aperto alla convivialità e cuore dell'abitazione, capace di dare un imprinting moderno e tecnologico anche alla zona soggiorno. Perfetta per gli ampi spazi, è enfatizzata da una ricca gamma di finiture tra cui, come per le basi di questa composizione a sviluppo continuo, impiallacciatura di rovere (qui "versus" color Tabacco) caratterizzata da un effetto di "taglio" controverso, inedito alla vista e al tatto. La struttura è realizzata con pannelli Idroleb del Gruppo Saviola, 100% materiale legnoso post-consumo certificato FSC dalle emissioni di formaldeide inferiori al severo standard giapponese F**** (4 stars). Prezzo su richiesta.



Motus interpreta il nuovo ruolo sociale della cucina, connettendosi con l'area living grazie a un nuovo programma di mobili per la zona giorno, posizionabili a spalla, a muro o passanti e liberi in altezza fino al soffitto (come nella foto). Aggregabile per funzioni e riconfigurabile nel tempo, Motus si caratterizza per l'accostamento di singoli elementi capaci di assolvere indipendentemente il proprio ruolo nell'insieme. Due le scelte di finitura: laccato lucido o opaco e decorativo sia legno sia tinta unita, entrambi declinati in una gamma di colori di tendenza dedicati. Prezzo su richiesta.

Iscriviti alla newsletter

Iscriviti alla nostra newsletter. Riceverai **una volta alla settimana** una mail con i più significativi articoli del nostro sito divisi per categoria. Riempi il form col tuo indirizzo mail e sarai automaticamente iscritto alla newsletter.

Il tuo nome (obbligatorio)

La tua Email (obbligatorio)

Invia

**COSE
di
CASA**

CosediciCasa.com



Segui

+1

Segui @CosediciCasa 1.526 follower

**COSE
di
CASA**

Cose di Casa

Mi piace

Cose di Casa piace a 39.863 persone



Plug in social di Facebook

Registrati

Accedi

Cerca

Cerca

[CASE](#)
[RISTRUTTURARE](#)
[ARREDAMENTO](#)
[CUCINA](#)
[BAGNO](#)
[ELETTRODOMESTICI](#)
[FAI DA TE](#)
[CASA IN FIORE](#)
[NORMATIVA E LEGGE](#)
[L'ESPERTO RISPONDE](#)


Open si apre alla zona giorno integrando zone operative e spazi della convivialità e del relax. Isole, penisole, elementi divisori, mensole, composizioni dedicate al soggiorno possono essere accostati senza soluzione di continuità, seguendo estro compositivo o esigenze funzionali. A tal scopo le colonne per gli elettrodomestici e la dispensa hanno, come in questa soluzione, il retro a vista nella stessa finitura dell'anta, mentre pensili con aperture a giorno e sottili basi sospese (H 37 x P 60 cm) assicurano capienza e uniformità estetica all'insieme. Ampia la varietà di finiture e di tinte disponibili: nella foto la cucina ha ante a doghe rovere laccato Grigio Tundra e laccato opaco a doghe Panna Porcellana, piani di Quarz Bianco, zoccolo di rovere nella stessa finitura delle basi. Prezzo su richiesta.